

「まずバイクありき、
将来を考えて平屋が希望でした」



Works 139 | Order House

リビングから中庭越しに
バイクを眺める平屋

本体価格

4000 ~ 4500万円

DATA

オーダーハウス

ガレージハウス（平屋）

夫婦

岐阜県各務原市

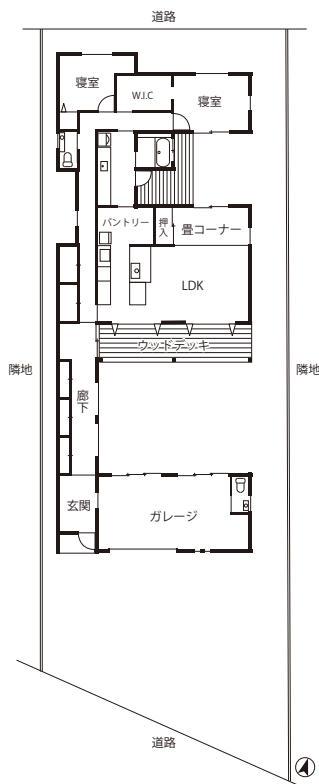
延床面積：164㎡（49.61坪）

1階床面積：164㎡（49.61坪）

設計者：馬場 斉毅

施工年月：2019年9月

※本体価格／施工当時の税込価格です。現在の価格
とは異なる場合があります。付帯工事費・諸経費
等は含みません。





左／壁の棚にはヘルメットや趣味のアイテム。その下にはグローブ、ジャケットなどライディング時に身につける道具をまとめて収納、バイクで走り出せる準備は万全。右／ガレージ内にはトイレも完備。音楽をかけながら整備をされるご主人。「ガレージで何か始めると帰ってこない」と奥様。下／プロジェクターをつけてシアタールームに。映画鑑賞を楽しむこともしばしば。

「ビール片手に映画を観るのも、最高」





「晴れた日は、ほとんどバイクで出かけています。
整備をするのは雨の日限定、屋根があるのはいいですね」

「ガレージとリビングは、離して正解」

いい感じのマフラーやパワーがある車が好き。でも排ガスの臭いがつきものだから、ガレージと居室は離れたかった。



GARAGE DATA

ガレージサイズ：8×4m (9.68坪)
収容可能車数：バイク4台



ガレージの主役はオーバーヘッドタイプの木製ガレージドア。リモコンでスムーズに開閉できる。

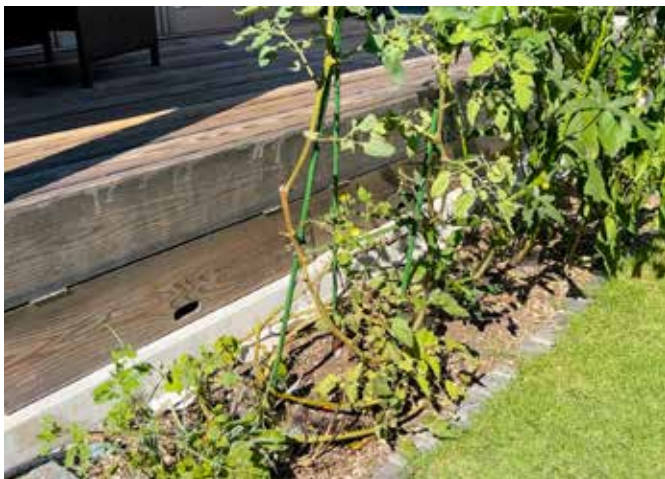
上／ガレージからすぐ中庭へ。向かい側はリビング。排ガスの臭い対策としてガレージと居室を離す間取りに。

左／「モデルハウスの前を通る度、あのシャッターがいいよね、ガレージも強そうだな、なんて話してましたね」

右／ガレージ前はバイクの出入りができるスペースを開けても、車4台ほど置くことができる余裕のある敷地。



「朝食や夕食もウッドデッキで。
リビングよりも長い時間を過ごしています」



上・左／リビング前にはウッドデッキ。壁に囲まれた中庭は、外からの視線も気にならないプライベート空間。

上・右／バイクを眺めながらの晩酌やご近所さんとバーベキューを楽しんだり、夜の過ごし方も格別。

下・左／ウッドデッキ下の収納・畑の自動水やり装置・庭の芝張りなど、ご主人自ら手を加えながら暮らしを楽しまれている。



食材や細々したものはパントリーや棚に収納。見える場所に物を置かないようにし、すっきりとしたキッチン。



上／LDKは、天井の高低差でメリハリのある空間に。キッチンの隣はパントリー。
 左／リビングの畳コーナー。小上がりに腰かけると正面にガレージが見える。
 下・左／畳コーナーの小窓から見える、もうひとつの中庭。洗濯物は窓から見えない場所に干しているので、来客時でも安心。
 下・右／洗面・脱衣スペース。キッチンと隣接しており、洗濯もすぐ干せる動線。





Works 139 | Order House

リビングから中庭越しに
バイクを眺める平屋

本体価格

4000 ~ 4500万円

DATA

延床面積：164㎡ (49.61坪)

1階床面積：164㎡ (49.61坪)

設計者：馬場 齊毅

施工年月：2019年9月

※本体価格は施工当時の税込価格です。現在の価格とは異なる場合があります。付帯工事費・諸経費等は含みません。

まずは、ココから！
はじめての家づくり勉強会
 10:00 ~ 12:00
 13:00 ~ 15:00
 【会場】 モデルハウス2階
 【講師】 建築家 山田 雄大

知って良かった！
 絶対ためになるお話し。

前半

- 失敗事例と成功事例
- 同じ予算でもアイデア工夫で変わる事例
- ハウスメーカー、設計事務所、工務店のメリット・デメリット
- 設計における「4つの大事なポイント」

後半

- 住環境が及ぼす「子育て術」
- 「収納学」を知っていれば、収納上手
- どこの建築屋さんで建てるのか「判断基準」とは？
- 土地探しテクニックとは「●●の●●です！」

たけひろ建築工房 □可児店 岐阜県可児市土田5226-1 TEL 0574-24-3655 □長久手店 愛知県長久手市市が洞1-108 TEL 0561-42-6507

たけひろ建築工房では建築のプロによる
 「家づくり勉強会」を無料参加いただけます。
 ご予約の上、ぜひご利用ください。

お客様の声

H様

「お金のプランの立て方がわからず不安でしたが、勉強をすることによって大丈夫かどうかジャッジができることがわかり、安心しました。収納術についても聞いていて面白かったです。すべてが理にかなった内容で、スツと頭の中に入りました」

N様

「ハウスメーカーと工務店の違いはこれまでのご経験からお話して下さり、非常にわかりやすかったです。家づくりにおいて考えておくべきことの根拠まで詳しく教えていただいたので、たけひろ建築工房さんなら、こちらの要望を聞いていただけると感じました」

ご相談予約はこちら >

We Like House

たけひろ建築工房



[可児店]

Tel 0574-24-3655

岐阜県可児市土田5226-1

10:00 ~ 17:00



[長久手店]

Tel 0561-42-6507

愛知県長久手市市が洞1-108

10:00 ~ 17:00