

Works 141 | Order House

## こだわりを詰め込んだ家

本体価格

3000 ~ 3500万円

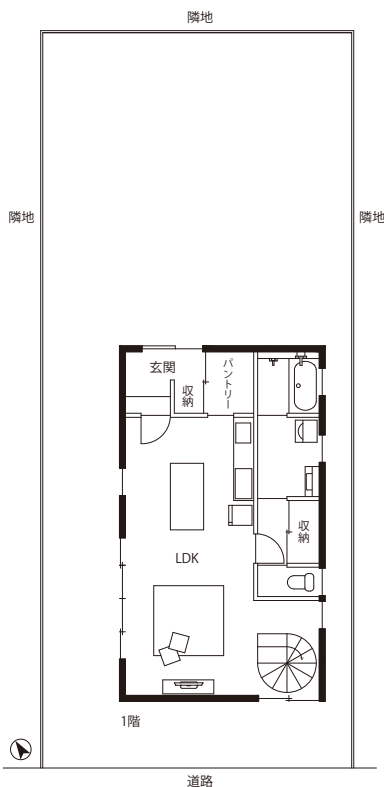
### DATA

オーダーハウス  
夫婦+子2人  
愛知県長久手市

延床面積：108.00㎡ (32.67坪)  
1階床面積：63.00㎡ (19.05坪)  
2階床面積：45.00㎡ (13.61坪)

設計者：岩野直人  
施工年月：2019年11月

※本体価格/施工当時の税込価格です。現在の価格とは異なる場合があります。付帯工事費・諸経費等は含みません。





上部は、鉄骨の枠とガラスで  
間仕切り。光が通り視線も抜  
け、開放的に。



上／玄関を入ると、間仕切り壁を挟んで2  
方向から出入りが可能。買い物帰りの時  
は、左側のパントリーから入り荷物を置いて  
キッチンへ。右側はキッチンに直行。  
左／パントリー。稼働棚は、木とアイアン  
の組み合わせ。ご要望を伺いオリジナルで  
作成。物を取り出しやすい奥行きに。  
下／玄関・パントリー・キッチンは、回遊  
できる間取り。





「どこにいても家族を感じられる空間にしたいくて、ワンフロアに」



上・左／「とても寒い日以外は、冬でもLDKのエアコン1台をつけるくらい。軒の出を深くしたので、夏の日差しも防げ、とても快適です。アカシアの床材も傷が目立ちにくく、選んで正解でした」

右／「螺旋階段はオリジナルで造ってもらったので、好きな色を選ぶことができました。鉄だからマグネットやハンガーをかけられるところも、お気に入りです」



吹き抜けを部屋に改装した時に備え、照明レールも取り付け済み。

「フリースペースは  
子供がどうしたいかにもよりますが、  
将来は区切って使う予定です」



アイロンの手すりを外し、吹き抜け部分に  
床を張れるよう、先々を見据えて計画。  
増床すると約18畳になり、6畳の子供部屋  
を2部屋つくっても、ゆったり。



天井まで壁がない  
ので、ベッドの隣  
が壁でも圧迫感  
は無し。

上・左／2階の約13畳のフリースペース。  
お子様が小さいうちは、家族で使う遊び場  
として空間を有効活用。天井高を利用して、  
将来はロフトをつくったり、二段ベッ  
ドを置いて子供部屋にも。

右／寝室とクローゼットは天井まで仕切ら  
ず、閉塞感を緩和。カーテンで間仕切り。  
右／寝室のドアはアンティーク。落ち着いた  
ブルーグレーが部屋のアクセントに。





A

ユニフローのスイング  
ドアを開けると、水回  
り。



B

一番奥は、トイレ。洗  
面・お風呂と直線で配  
置された水回り。



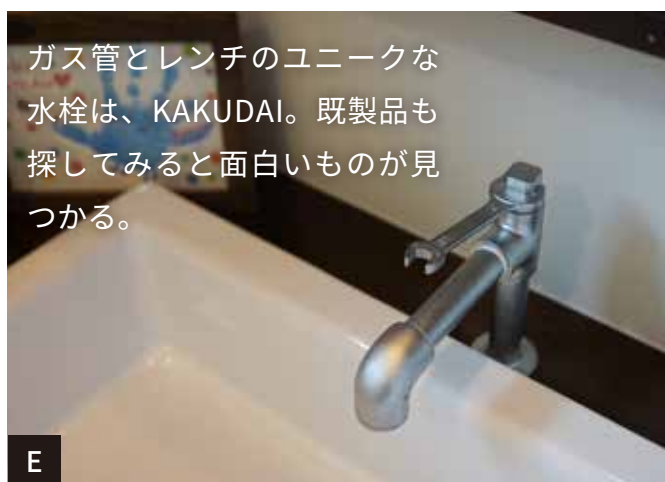
D

洗面スペースは約3畳とゆっ  
たり。2階の洗面をセカンド  
洗面として使えば、朝の渋  
滞も回避できて便利。



C

A・B・D／水回りへ繋がる扉は、店舗で  
見かけるスイングドア。窓から向こう側を  
確認できてぶつからない、小さなお子様  
でも出入りできるのがいい。  
C・E／2階の洗面台はセカンド洗面とし  
ても使用。1階に来客中の時や朝の身支度  
などにも活用でき、便利な空間に。実験用  
シンクとカウンターを組み合わせたオリジ  
ナル。鏡は施主様の支給品。



E

ガス管とレンチのユニークな  
水栓は、KAKUDAI。既製品も  
探してみると面白いものが  
見つかる。



リビングの掃き出し窓の位置は、  
出入りのしやすさと、ご実家の庭  
との共有も考慮して設計。



存在感のある軒天は  
レッドシダー。



上・左／「西側の実家と庭の共有ができる  
こと、軒下が涼しく、自転車も置けるのが  
いいですね」

外壁は横張りのガルバリウム。ポストやサ  
インプレートが簡単に設置できるアメリカ  
ンフェンスとの相性も抜群。

右／「今後、ガレージもつくりたい」駐車  
場にガレージを置けるよう、ゾーニング。



---

## Works 141 | Order House

---

### こだわりを詰め込んだ家

本体価格

**3000 ~ 3500**万円

#### DATA

延床面積：108.00㎡ (32.67坪)

1階床面積：63.00㎡ (19.05坪)

2階床面積：45.00㎡ (13.61坪)

設計者：岩野直人

施工年月：2019年11月

※本体価格／施工当時の税込価格です。現在の価格とは異なる場合があります。付帯工事費・諸経費等は含みません。

まずは、ココから！  
**はじめての家づくり勉強会**  
 10:00 ~ 12:00  
 13:00 ~ 15:00  
 【会場】 モデルハウス2階  
 【講師】 建築家 山田 雄大

知って良かった！  
 絶対ためになるお話し。

**前半**

- 失敗事例と成功事例
- 同じ予算でもアイデア工夫で変わる事例
- ハウスメーカー、設計事務所、工務店のメリット・デメリット
- 設計における「4つの大事なポイント」

**後半**

- 住環境が及ぼす「子育て術」
- 「収納学」を知っていれば、収納上手
- どこの建築屋さんで建てるのか「判断基準」とは？
- 土地探しテクニックとは「●●の●●です！」

たけひろ建築工房 □可児店 岐阜県可児市土田5226-1 TEL 0574-24-3655 □長久手店 愛知県長久手市市が洞1-108 TEL 0561-42-6507

たけひろ建築工房では建築のプロによる  
 「家づくり勉強会」を無料参加いただけます。  
 ご予約の上、ぜひご利用ください。

### お客様の声

H様

「お金のプランの立て方がわからず不安でしたが、勉強をすることによって大丈夫かどうかジャッジができることがわかり、安心しました。収納術についても聞いていて面白かったです。すべてが理にかなった内容で、スツと頭の中に入りました」

N様

「ハウスメーカーと工務店の違いはこれまでのご経験からお話して下さり、非常にわかりやすかったです。家づくりにおいて考えておくべきことの根拠まで詳しく教えていただいたので、たけひろ建築工房さんなら、こちらの要望を聞いていただけると感じました」

ご相談予約はこちら >



# We Like House

## たけひろ建築工房



[ 可児店 ]

Tel 0574-24-3655

岐阜県可児市土田5226-1

10:00 ~ 17:00



[ 長久手店 ]

Tel 0561-42-6507

愛知県長久手市市が洞1-108

10:00 ~ 17:00