



「コーヒーを飲みながら
ひなたぼっこが夢でした」

Works 138 | Kurakoto House

ひなたぼっこを楽しむ L字型の平屋

本体価格

2500 ~ 3000万円

DATA

くらことのいえ

夫婦

岐阜県可児市

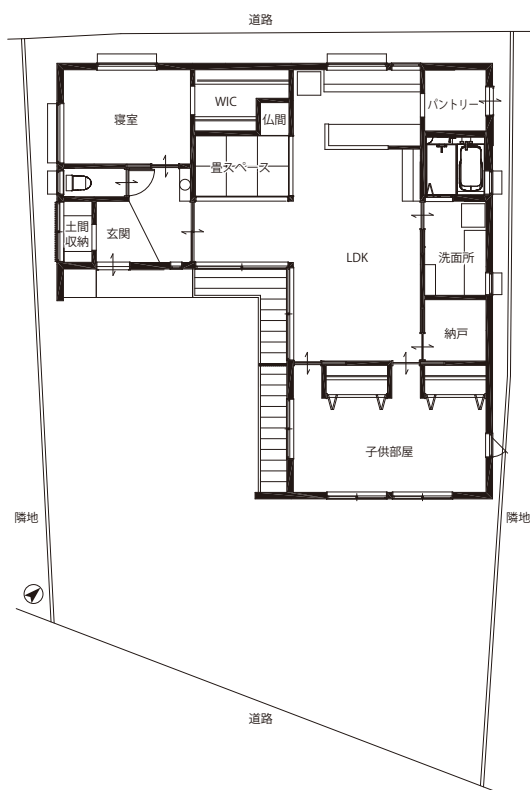
延床面積：99.37㎡ (30.05坪)

1階床面積：99.37㎡ (30.05坪)

設計者：池田賢市

施工年月：2019年9月

※本体価格／施工当時の税込価格です。現在の価格とは異なる場合があります。付帯工事費・諸経費等は含みません。



「四季を楽しめるよう彩られた庭」



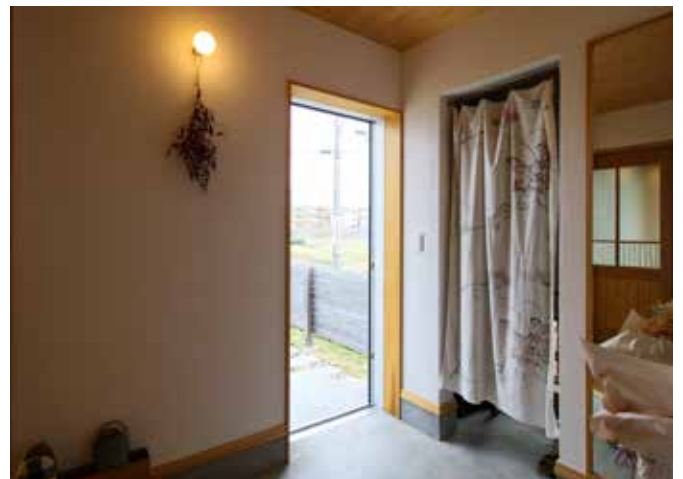
上・左／造園屋さんのコーディネートによって彩られた庭。四季を楽しめるよう紅葉も植えられている。

右／外壁は火山灰のシラスが原料の『そとん壁』。自然素材で劣化しにくく基本的にはメンテナンス不要、張り替え不要で非常に長持ち。夏は外壁に打ち水をすれば、気加熱作用で建物内分の温度上昇を抑えることができる。

「家に帰ってきたとき
木の香りに癒されて、ほっとします」



上・左／木がふんだんに使われた玄関。手洗いスペースも完備。手洗い鉢は、ろくろを回してつくられた施主さまのお手製。
左下／アンティークガラスが入ったオリジナルの木製建具。気に入ったガラスをそれぞれ施主さまが選択。
右下／シューズクローク（1畳）に普段履かない靴をしまって、すっきりした玄関。



「完成見学会で
設計士さんと話げできたこと、
たけひろ建築工房のつくっている家が
自分たちの理想と合っていて
すごくいいなと思ひました」



上／リビング。間接照明にすることで勾配天井の高さが引き立ち、平屋でも空間の広がりを感じられる。

左／3畳分の畳コーナー。ごろりと横になるのに十分なスペース。

右／日差しがたっぷり集まるよう、L字型の部分にはLDKと畳スペースを配置。パッシブデザイン的设计手法で夏は涼しく、冬は暖かく。庭も眺められる。



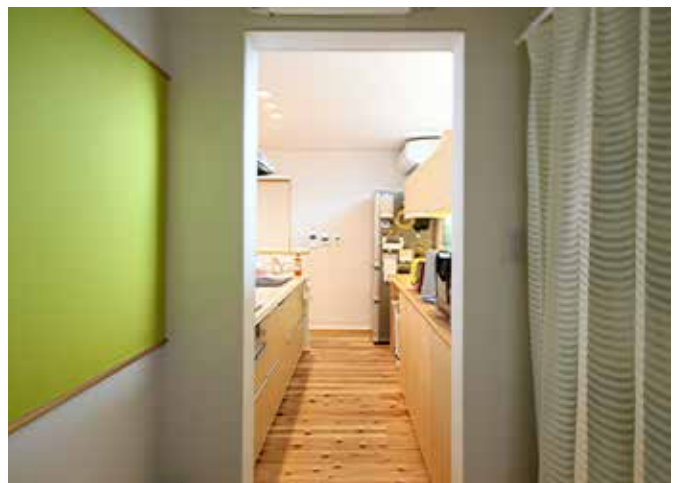


壁一面の造作収納。施主さまに使い方をヒアリングして造ったオリジナルの棚。デスクにもなるのでちょっとした書斎としても使える。

ピッタリと収まったダイニングの棚は造作家具。
ナチュラルな木製ライトやテーブルとも相性抜群。



「造作家具で
統一されたインテリアに」



上／リビング側からはキッチンの手元が見えないよう壁を立ち上げている。

左／表情がそれぞれ異なる青いタイルと造作収納棚。ダイニングの造作家具とインテリアを統一。キッチンは、既製品のシステムキッチンと組み合わせることでコストダウン。

右／2畳のパントリー。プリント類は磁石がくっつく緑の壁に貼ってスッキリと。



Works 138 | Kurakoto House

ひなたぼっこを楽しむ
L字型の平屋

本体価格

2500 ~ 3000万円

DATA

延床面積：99.37㎡ (30.05坪)

1階床面積：99.37㎡ (30.05坪)

設計者：池田賢市

施工年月：2019年9月

※本体価格／施工当時の税込価格です。現在の価格とは異なる場合があります。付帯工事費・諸経費等は含みません。